

Día  
internacional  
de los bosques.  
21 DE MARZO

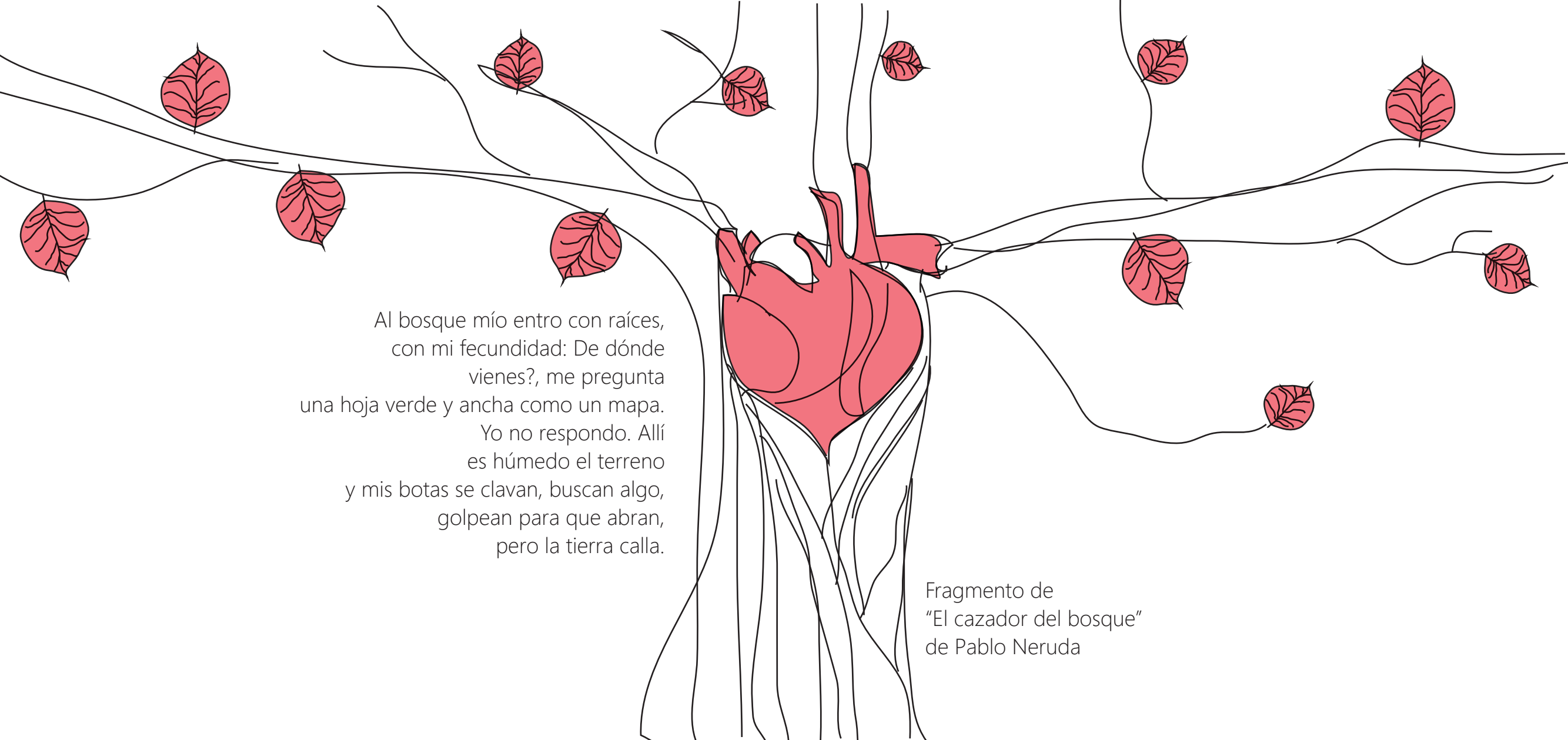


@SHIEG\_AC

SHIEG.ORG



/SHIEGAC



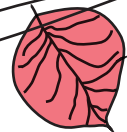
Al bosque mío entro con raíces,  
con mi fecundidad: De dónde  
vienes?, me pregunta  
una hoja verde y ancha como un mapa.  
Yo no respondo. Allí  
es húmedo el terreno  
y mis botas se clavan, buscan algo,  
golpean para que abran,  
pero la tierra calla.

Fragmento de  
"El cazador del bosque"  
de Pablo Neruda



## **BOSQUES EN MÉXICO**

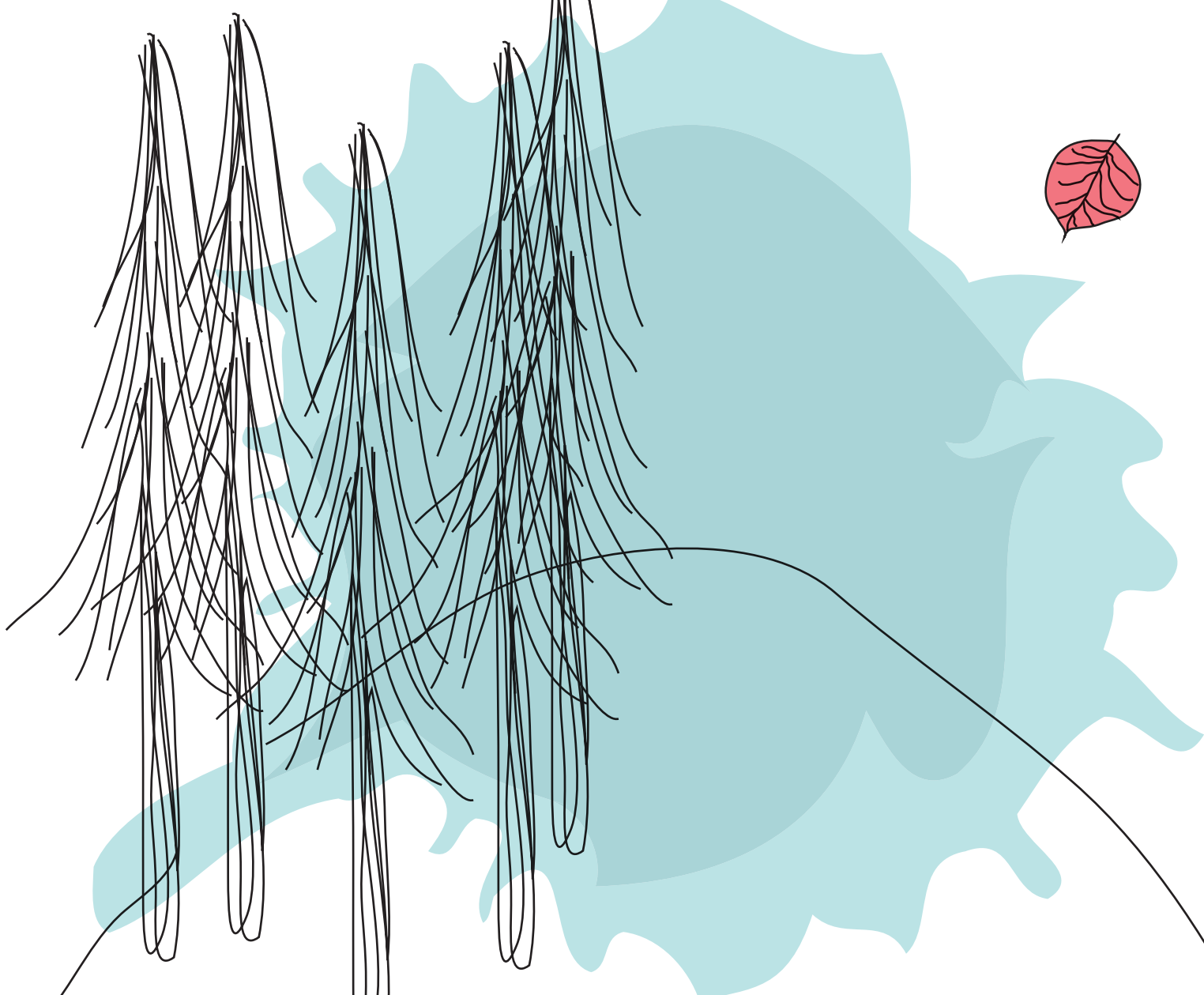
La fragilidad y fortaleza de nuestra tierra se hacen evidentes en nuestros bosques, los cuales se clasifican según sus características y las especies vegetativas que los conforman. México al ser un país diverso en sus climas, cuenta con 3 principales tipos de bosques.



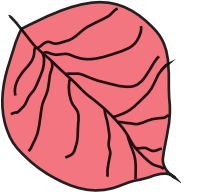


Se distribuyen en gran parte del territorio mexicano, desde la Sierra de Juárez en Baja California, las Sierras Madre, la Sierra Norte de Oaxaca, hasta Los Altos de Chiapas.

En general puede decirse que requieren de un clima templado ya sea por lluvia o por altitud, o ambas. Por lo tanto, se encuentran ampliamente distribuidos en las zonas serranas del este, oeste y sur.



# Bosque nuboso



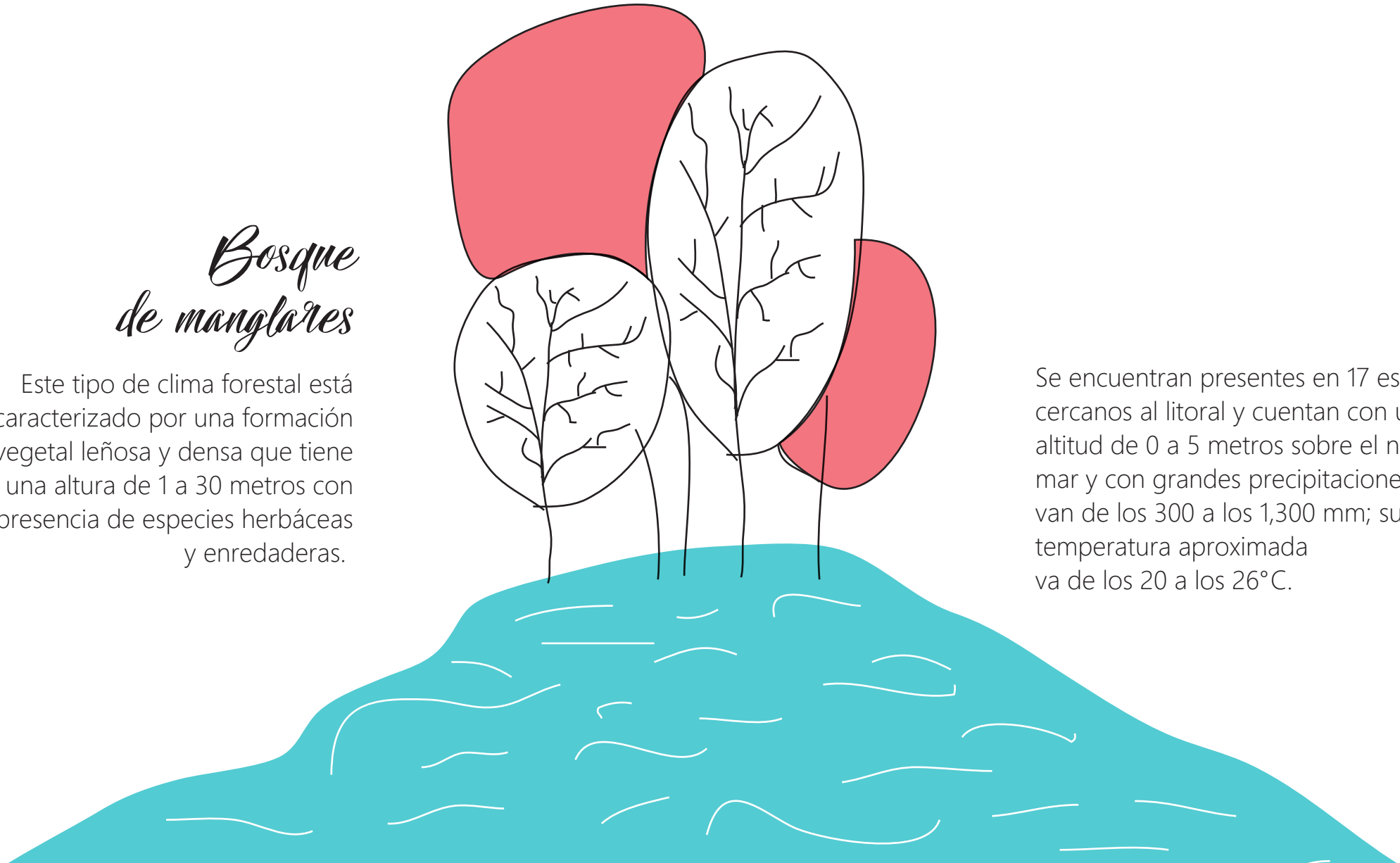
Este tipo de bosque también suele conocerse con el nombre de "bosque húmedo de montaña", "bosque mesófilo de montaña", "bosque de niebla", "bosque de neblina", "nubiselva" y otros más.

El bosque nuboso se distingue por tener árboles con abundancia en epífitas y helechos, además de que gran parte del follaje de las especies se pierde en alguna época del año. También, tiene lluvias, neblina y humedad atmosférica durante prácticamente todo el año.



## *Bosque de manglares*

Este tipo de clima forestal está caracterizado por una formación vegetal leñosa y densa que tiene una altura de 1 a 30 metros con poca presencia de especies herbáceas y enredaderas.



Se encuentran presentes en 17 estados cercanos al litoral y cuentan con una altitud de 0 a 5 metros sobre el nivel del mar y con grandes precipitaciones que van de los 300 a los 1,300 mm; su temperatura aproximada va de los 20 a los 26°C.

An illustration featuring two birds perched on a thin, black branch that curves across the frame. The branch is adorned with several leaves in shades of red and teal. The bird on the left is a small, plump bird with a yellowish-orange body and a grey head, facing left with its beak open as if singing. The bird on the right is a similar species, also with its beak open, facing right. The background is plain white.

## *Bosques que ayudan*

Los bosques aportan múltiples beneficios para el equilibrio medio ambiental, su ayuda, por consiguiente, se hace extensiva a la vida vegetal, animal y por ende al ser humano.

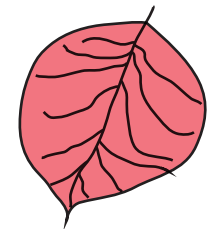
Desde un punto de vista ecológico, ayudan a reducir los niveles de contaminación, además de proporcionar protección al suelo de la erosión ocasionada por el viento o el agua y ser una importante agente en la lucha contra el efecto invernadero.



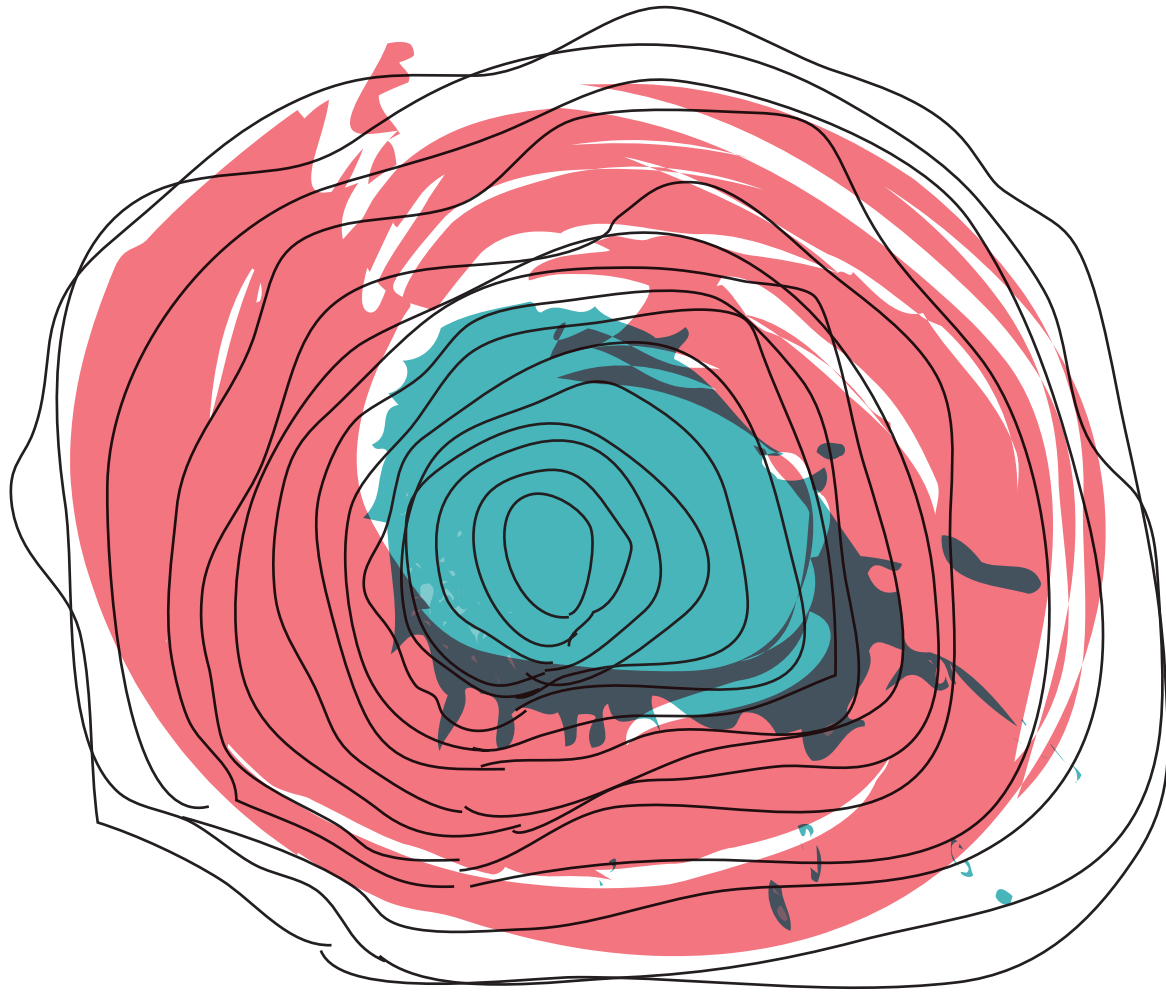


- Oxígeno: los árboles generan oxígeno y absorben dióxido de carbono, para mantener el aire limpio.

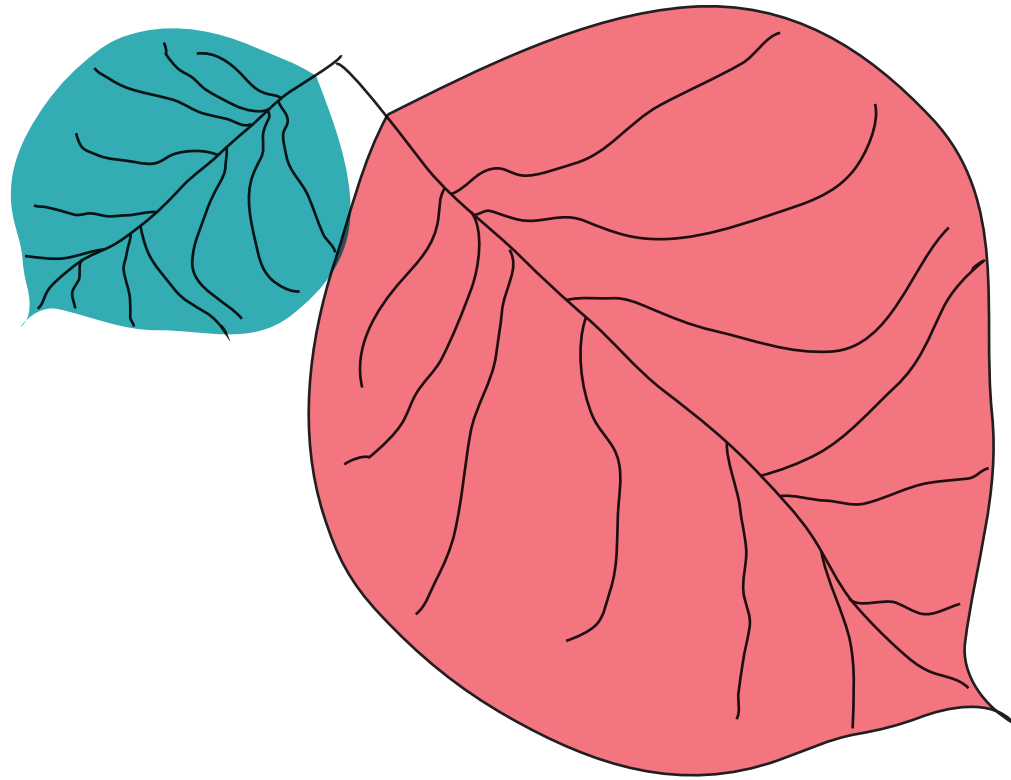
- Agua: producen mayor calidad de agua, con menos impurezas, y aumentan su flujo externo en ríos, lagos, lagunas, etc. e internamente en las corrientes subterráneas.







- Madera: utilizada en la fabricación de muebles y papel, principalmente.
- Viento: proporcionan dirección y regularizan la velocidad de este.
- Habitación: son el hogar de vida salvaje a la que ofrecen alimento y protección, ya que reducen la reflexión de la luz y ofrecen una barrera de sonido.



@SHIEG\_AC

SHIEG.ORG



/SHIEGAC